



Santa Catharina
INTERIOR

Phototypias de G. Baschta—Florianopolis

AP3C-F 153



S. Catlin

Canal Laguna - Ararangua.

N: 01

APESC-F1853-1



N. 02



Cultura di arroz e milko loro Tenega.

S. Calh.

N. 03



Cultura de Trigo Ararangua.

S. Cath.

n:04



Canna de assucar com 8 meses.

Hajaby.

S. Cath.

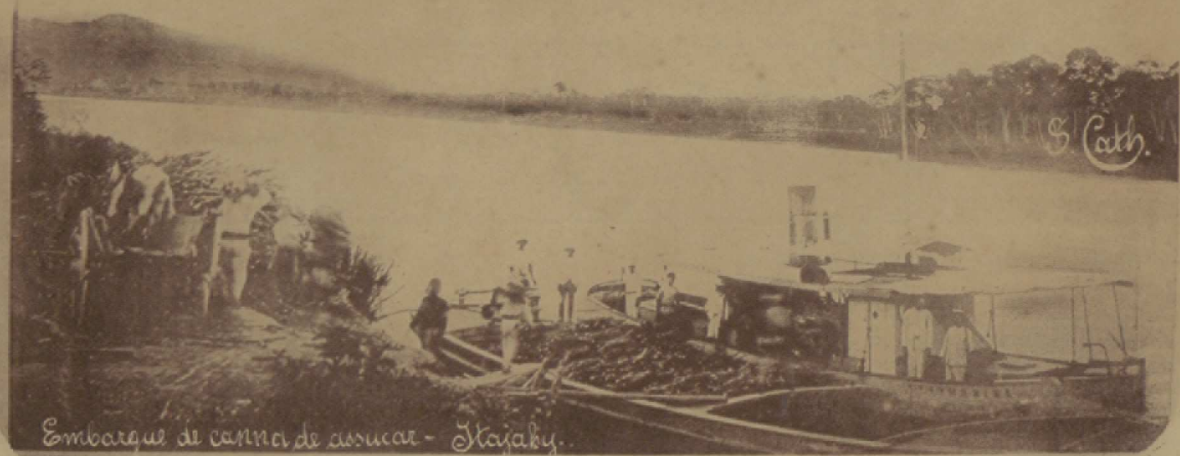
N: 05



S. Calbairina

Corte de canna de assuc. Itajahu

N: 06



Embarque de cannois de assucar - Kajaky.

N:07



Cultivo de caña de azúcar

S. P. A.

11.08



S. Cath.

Herval - Estrada D. Francisco.

N:09





V. 1/2 Sanguis Hollandicus.

Hammonia-Plumencau.

S. Rath.

N. 11

APESC - F1853-11



n: 12

APESC-1853-12

N° 1853